

Skaidrojošais apraksts.

Būvprojekta "Dienas aprūpes centra "Aizvējā" izveide, ēkas kad.apz.:17000120313001 pārbūve" Tāšu iela 28, Liepājā, siltumtehnikas sadaļa izstrādāta saskaņā ar LBN 231-15 "Dzīvojamo un publisko ēku apkure un ventilācija", LBN 200-21 "Būvju vispārīgo prasību būvnormatīvs", LBN 002-19 "Ēku norobežojošo konstrukciju siltumtehnika", LBN 003-19 "Būvklimatoloģija", LVS CR 1752 "Ēku ventilācija. Iekštelpu vides projektēšanas kritēriji." LBN 201-15 "Būvju ugunsdrošība" LBN 202-18 "Būvniecības ieceres dokumentācijas noformēšana" prasībām un pasūtītāja projektēšanas uzdevumu.

Projekta risinājumi paredz izbūvēt siltummezglu.

Siltumtehnikas

Temperatūras grafiks apkure – 80/60//30/35°C

Temperatūras grafiks k.u. – 60/40//10/55°C

Pieslēdzamā siltumenerģijas jauda

Apkure – 18,00 kW

Karstā ūdens sagatavošana – 30,00 kW

Projekta risinājumi paredz izbūvēt siltummezglu ar siltummaiņiem pēc neatkarīgās shēmas

Apkures sistēmas regulēšanai paredzēts uzstādīt Danfoss ECL 310 vadības automātiku diviem kontūriem, (pēc ārējās temperatūras) ar vārstiem un Grundfos sūkņiem.

Pirms siltummezgla paredzēts uzstādīt ultraskaņas siltuma skaitītāju ar attālinātu nolasīšanu.

Ir pieļaujama visu projektā iekļauto materiālu nomaiņa pret analogiem materiāliem, kas sertificēti LR.

Sastādīja:

M.Reinfelds

VISPĀRĪGIE NORĀDĪJUMI

1. Būvprojekts izstrādāts saskaņā ar LBN 231-15 "Dzīvojamo un publisko ēku apkure un ventilācija", LBN 200-21 "Būvju vispārīgo prasību būvnormatīvs", LBN 002-19 " Ēku norobežojošo konstrukciju siltumtehnika", LBN 003-19 "Būvklimatoloģija", LVS CR 1752 "Ēku ventilācija. Iekštelpu vides projektēšanas kritēriji." LBN 201-15 "Būvju ugunsdrošība" LBN 202-18 "Būvniecības ieceres dokumentācijas noformēšana" prasībām un pasūtītāja projektēšanas uzdevumam.
2. Projektā paredzēts izbūvēt siltummezglu.

RASĒJUMU SARAKSTS

Rasējuma Nr.	Rasējuma nosaukums
SM-1	Vispārīgie rādītāji
SM-2	1.stāva plāna fragments ar siltummezgla izvietojumu
SM-3	Siltummezgla principiālā shēma
SM-4	Specifikācija

PIEŅEMTIE APZĪMĒJUMI

- S1

Apkures sistēmas turpgaitas vads
- S2

Apkures sistēmas atpakaļgaitas vads
- S3

Karstais ūdensvads
- S4

K.ū. cirkulācija
- U1

Aukstais ūdensvads

BŪVP.VADĪTĀJS
Projekta daļas vadītājs
Izstrādāja

Indulis Kalns
Māris Reinfelds
Māris Reinfelds

Objekts

Pasūt.Nr. 41/2025

Dienas aprūpes centra "Aizvējā" izveide, ēkas
kad.apz.:17000120313001 pārbūve

Adrese
Tāšu iela 28, Liepāja, kad.nr.:17000120313

Pasūtītājs

Biedrība "Aizvējā" (reģ.Nr.40008329492)

Rasējums

VIAPĀRĪGIE RĀDĪTĀJI

MērogsLapas izmDatumsStadijaLapa

A3

26.02.2026

BP

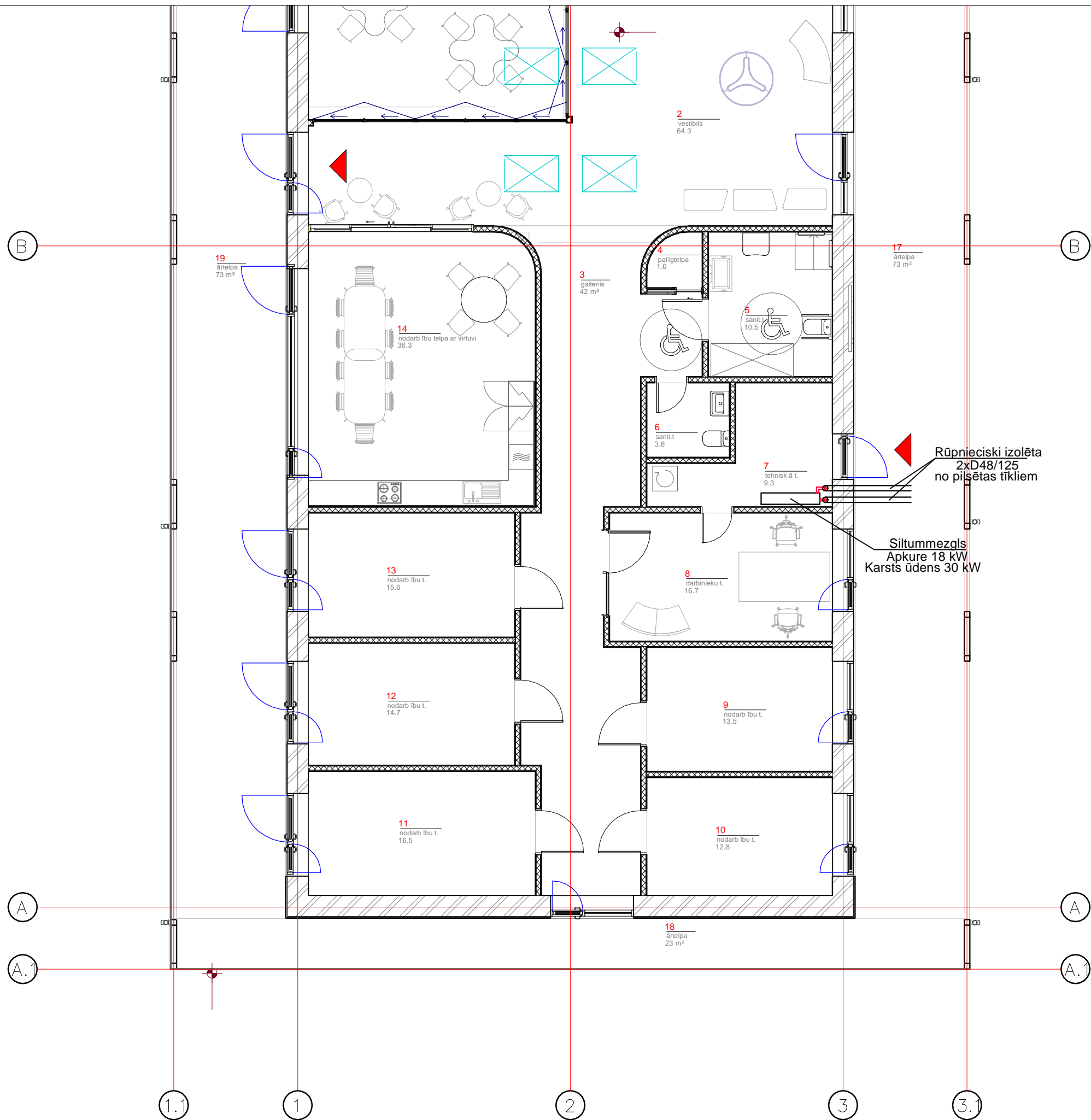
SM-1

šis dokuments ir SIA MI DESIGN īpašums un tas ir izdots ar nosacījumu, ka tas netiek kopēts un
nodots trešajām personām bez SIA MI DESIGN piekrišanas

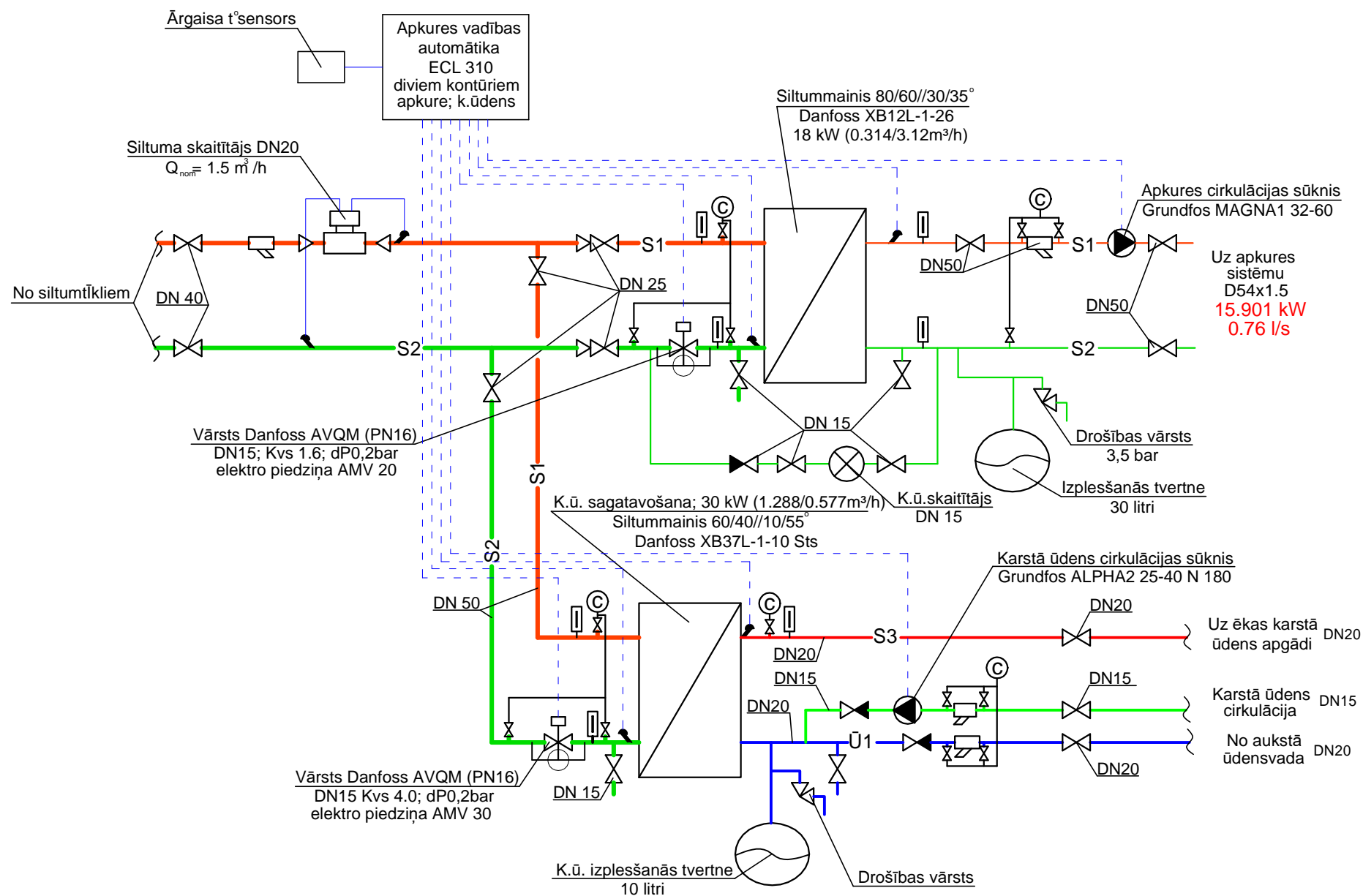
Projekētājs

SIA "MI DESIGN"
reģistrācijas Nr. 42103102564
Jēkaba Dubelšteina iela 7-46, Liepāja, Latvija
+371 27 438 399





BŪVP.VADĪTĀJS		Indulis Kalns		
Projekta daļas vadītājs		Māris Reinfelds		
Izstrādāja		Māris Reinfelds		
Objekts		Pasūt.Nr. 41/2025		
Dienas aprūpes centra "Aizvējā" izveide, ēkas kad.apz.:17000120313001 pārbūve				
Adrese Tāšu iela 28, Liepāja, kad.nr.:17000120313				
Pasūtītājs				
Biedrība "Aizvējā" (reģ.Nr.40008329492)				
Rasējums				
1.STĀVA PLĀNA FRAGMENTS AR SILTUMMEZGLA IZVIETOJUMU				
Mērogs	Lapas izm	Datums	Stadija	Lapa
1:100	A3	26.02.2026	BP	SM-2
šis dokuments ir SIA MI DESIGN īpašums un tas ir izdots ar nosacījumu, ka tas netiek kopēts un nodots trešajām personām bez SIA MI DESIGN piekrišanas				
Projektētājs				
SIA "MI DESIGN"				
reģistrācijas Nr. 42103102564				
Jēkaba Dubelšteina iela 7-46, Liepāja, Latvija				
+371 27 438 399				



BŪVP.VADĪTĀJS
Projekta daļas vadītājs
Izstrādāja

Indulis Kalns
Māris Reinfelds
Māris Reinfelds

Objekts
Pasūt.Nr. 41/2025

**Dienas aprūpes centra "Aizvējā" izveide, ēkas
kad.apz.:17000120313001 pārbūve**

Adrese
Tāšu iela 28, Liepāja, kad.nr.:17000120313

Pasūtītājs

Biedrība "Aizvējā" (reģ.Nr.40008329492)

Rasējums

SILUMMEZGLA PRINCIPIĀLĀ SHĒMA

Mērogs	Lapas izm	Datums	Stadija	Lapa
b/m	A3	26.02.2026	BP	SM-3

šis dokuments ir SIA MI DESIGN īpašums un tas ir izdots ar nosacījumu, ka tas netiek kopēts un
nodots trešajām personām bez SIA MI DESIGN piekrišanas

Projektētājs

SIA "MI DESIGN"
reģistrācijas Nr. 42103102564
Jēkaba Dubelšteina iela 7-46, Liepāja, Latvija
+371 27 438 399



Nr. p.k.	Apzīmējums	Nosaukums	Mēra vien.	Daudzums
Siltummezgls				
1		Siltuma skaitītājs DN20 mm, Qnom=1,5 m³/h, ar distances nolasīšanu (SIA "Liepājas enerģija")	kompl.	1
2		Karstā ūdens skaitītājs skaitītājs DN15 mm, ar distances nolasīšanu (SIA "Liepājas enerģija")	kompl.	1
3	Grundfos	Apkures cirk. sūknis Grundfos Grundfos MAGNA1 32-60, ar pieslēguma veidgabaliem	kompl.	1
4		K.ū. cirk. sūknis Grundfos ALPHA2 25-40 N 180, ar pieslēguma veidgabaliem	kompl.	1
5	Danfoss	Siltummainis Danfoss XB12L-1-26; 18 kW, ar izolāciju ar pieslēguma veidgabaliem (apkure)	kompl.	1
6		Siltummainis K.u. Danfoss XB37L-1-10 Sts; 30 kW, (pilnībā nerūsējošais tērauds) ar izolāciju ar pieslēguma veidgabaliem	kompl.	1
7		Apkures regulators Danfos ECL 310 ar sensoriem (Diviem kontūriem, apkure, ventilācija, karsts ūdens), komplektā ar vadības programmu, temperatūras sensoriem, pieslēguma veidgabaliem, elektroapsaistes materiāliem	kompl.	1
8		Sūkņu vārstu un vadības automātiku elektroapsaiste	kompl.	2
9		Vārsts Danfoss DN15; Kvs 1.6 (PN16); dP0,2bar; ar elektro piedziņa AMV 20 (apkurei), ar pieslēguma veidgabaliem	kompl.	1
10		Vārsts Danfoss AVQM DN15 Kvs 4.0 (PN16); dP0,2bar; ar elektro piedziņa AMV 30 (karsts ūdens), ar pieslēguma veidgabaliem	kompl.	1
11		Izplesšanās tvertne ūdens 10 litri	kompl.	1
12		Izplesšanās tvertne apkurei 30 litri	kompl.	1
13		Drošības vārsts 10 bar	gab.	1
14		Drošības vārsts 3,5 bar	gab.	1
15		Lodventīlis DN 50 mm	gab.	3
16		Lodventīlis DN 25 mm	gab.	4
17		Lodventīlis DN 20 mm	gab.	2
18		Lodventīlis DN 15 mm	gab.	20
19		Sieta filtrs DN 40 mm (PN 16)	gab.	1
20		Sieta filtrs DN 50 mm	gab.	1
21		Sieta filtrs DN 20 mm	gab.	1
22		Sieta filtrs DN 15 mm	gab.	1
23		Vienvirziena vārsts DN 20 mm	gab.	1
24		Vienvirziena vārsts DN 15 mm	gab.	1
25		Termometrs 0 - 120°	gab.	7
26		Manometrs 0 - 10 bar	gab.	4
27		Manometrs 0 - 6 bar	gab.	1
28		Tērauda caurule DN 50; Izolācija b = 50 mm	m	4,0
29		Tērauda caurule DN 40; Izolācija b = 50 mm	m	4,0
30		Tērauda caurule DN 25; Izolācija b = 30 mm	m	6,0
31		Tērauda caurule DN 20; Izolācija b = 30 mm	m	4,0
32		Tērauda caurule DN 15; Izolācija b = 30 mm	m	2,0
33		Kapara caurule D 8	m	3,0
34		Savienojuma veidgabali	kompl.	1
35		Caurulvadu stiprinājumi	kompl.	1

BŪVP.VADĪTĀJS Indulis Kalns
Projekta daļas vadītājs Māris Reinfelds
Izstrādāja Māris Reinfelds

Objekts Pasūt.Nr. 41/2025

**Dienas aprūpes centra "Aizvējā" izveide, ēkas
kad.apz.:17000120313001 pārbūve**

Adrese
Tāšu iela 28, Liepāja, kad.nr.:17000120313

Pasūtītājs

Biedrība "Aizvējā" (reģ.Nr.40008329492)

Rasējums

SPECIFIKĀCIJA

Mērogs Lapas izm Datums Stadija Lapa
b/m A3 26.02.2026 BP **SM-4**

šis dokuments ir SIA MI DESIGN īpašums un tas ir izdots ar nosacījumu, ka tas netiek kopēts un
nodots trešajām personām bez SIA MI DESIGN piekrišanas

Projektētājs

SIA "MI DESIGN"
reģistrācijas Nr. 42103102564
Jēkaba Dubelšteina iela 7-46, Liepāja, Latvija
+371 27 438 399

